

Termocamera testo 885

professionale, versatile e di altissima
precisione

Sensore 320 x 240 pixel

Tecnologia SuperResolution fino a 640 x 480 pixel

Sensibilità termica < 30 mK

Flessibilità ergonomica grazie all'impugnatura rotabile e al display orientabile

Lenti intercambiabili

Modalità di misura per rilevare le aree a rischio muffa

Misura di alte temperature fino a 1.200 °C

Funzione panoramica assistita

Tecnologia di riconoscimento di locazione

Videoispezione radiometrica



La termocamera testo 885 è progettata per i professionisti che esigono la massima precisione nell'analisi di materiali, sistemi e componenti. Grazie al raffinato sistema di misura all'infrarosso di cui è dotata è capace di garantire prestazioni di alto livello in edilizia, manutenzione, collaudo, ricerca e sviluppo anche in industria pesante.

L'intuitiva e pratica interfaccia progettata per la testo 885 è supportata da soluzioni ergonomiche all'avanguardia quali l'impugnatura rotabile e il nitido display orientabile. Ne completano l'eccellente praticità d'uso soluzioni innovative come la funzione di panoramica assistita e il riconoscimento di locazione con archiviazione automatica delle immagini, utile all'operatore per risparmiare tempo e evitare errori.

I vantaggi di testo 885



Sensore 320 x 240 pixel

Con 76.800 punti di misura della temperatura, il termogramma dell'oggetto misurato è chiaro, preciso e di eccellente qualità.



Tecnologia SuperResolution (fino a 640 x 480 pixel)

La tecnologia SuperResolution migliora di una classe la qualità delle immagini, ovvero la risoluzione delle immagini termografiche è quattro volte superiore.



Sensibilità termica < 30 mK

Grazie all'ottima risoluzione termica di < 30 mK, è possibile rilevare anche le più piccole differenze di temperatura.



Ampio campo visivo grazie alla lente da 30°

La lente standard da 30° consente di visualizzare immediatamente immagini di ampie superfici e di ispezionare velocemente la distribuzione della temperatura sull'oggetto misurato.



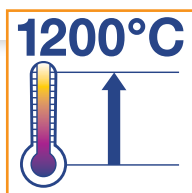
Funzione panoramica assistita

Durante la misura su oggetti di grandi dimensioni, la funzione panoramica assistita consente di analizzare e documentare un'immagine unica derivante dall'unione di diverse immagini individuali. Non è più necessario gestire, visualizzare e confrontare diverse immagini.



Tecnologia di riconoscimento di locazione

Per misure termografiche ripetitive su oggetti simili, la tecnologia di riconoscimento di locazione consente di riconoscere, associare e archiviare automaticamente le immagini termografiche.

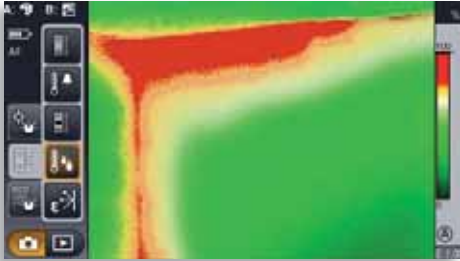


Temperature elevate fino a 1200 °C

Con l'opzione per alte temperature è possibile estendere in modo flessibile il campo di misura fino a 1200 °C.



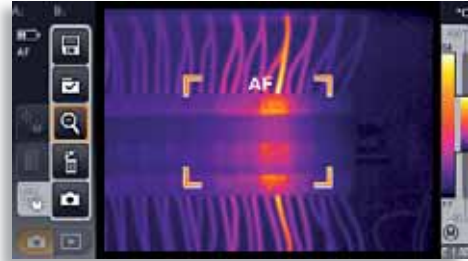
Lenti sostituibili



Speciale modalità di misura per individuare le aree a rischio muffa



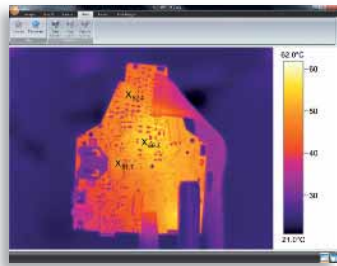
Protezione per lente



Messa a fuoco automatica



Fotocamera digitale integrata con potenti torce LED



Registrazione video tramite USB



Registrazione vocale tramite auricolare

Funzione del software per PC : sovrapposizione immagini TwinPix



Ergonomia ideale e funzionamento intuitivo

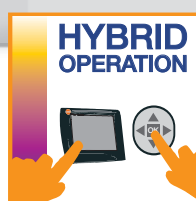


Impugnatura rotabile

per poter essere utilizzata in modo sicuro ed efficiente in qualsiasi applicazione, la termocamera testo 885 è dotata di sofisticate soluzioni ergonomiche. Il display estraibile e orientabile consente di visualizzare le immagini con la massima agilità. L'impugnatura rotabile ed ergonomica consente una presa sicura dello strumento in inquadrature altrimenti difficoltose (come ad esempio rasoterra).



Display Touchscreen estraibile e orientabile



Funzionamento ibrido intuitivo

Grazie al nuovo menù ibrido, è possibile selezionare le icone direttamente sul touchscreen, oltre al funzionamento tramite joystick. Quando si rende necessario avere una mano libera (ad es. per ragioni di sicurezza), si consiglia di utilizzare il joystick. Per navigare invece nel menù direttamente sul display, il touchscreen è l'opzione migliore.



Dati tecnici testo 885

	testo 885-1	testo 885-2
Uscita immagine infrarossi		
Sensore	FPA 320 x 240 pixel, a.Si	
Sensibilità termica (NETD)	< 30 mK a 30 °C	
Campo visivo/distanza minima di messa a fuoco	30° x 23° / 0,1 m (lente standard) 11° x 9° / 0,5 m (teleobiettivo)	
Risoluzione geometrica (IFOV)	1,7 mrad (lente standard), 0,6 mrad (teleobiettivo)	
SuperResolution (pixel / IFOV) - opzionale	640 x 480 pixel / 1,06 mrad (lente standard), 0,38 mrad (teleobiettivo)	
Frequenza di refresh delle immagini	33 Hz	
Messa a fuoco	automatica / manuale	
Variazione dello spettro	da 8 a 14 µm	
Uscita immagine visiva		
Dimensione immag./distanza min. messa a fuoco	3,1 MP / 0,5 m	
Presentazione immagine		
Visualizzazione immagine	Touchscreen 4.3" LCD con 480x272 pixel	
Zoom digitale	da 1 a 3 volte	
Opzioni di visualizzazione	immagine IR / immagine reale	
Uscita video	USB 2.0	
Palette colori	9 (ferro, arcobaleno, arcobaleno HC, freddo-caldo, blu-rosso, grigio, grigio inverso, seppia, Testo)	
Misura		
Campo di misura	da -20 °C a +100 °C / da 0 °C a +350 °C (commutabile)	
Misura di alte temperature - opzionale	-	da +350 °C a +1.200 °C
Precisione	±2 °C, ±2% del v.m.	
Emissività / temperatura riflessa	0,01 a 1 / manuale	
Correzione di trasmissione (atmosfera)		✓
Funzioni di misura		
Visualizzazione della distribuzione dell'umidità (tramite inserimento manuale)	-	✓
Misura della temperatura e umidità ambiente con sonda wireless (trasferimento dati in tempo reale)	-	(✓)
Modalità solare		✓
Funzioni di analisi	fino a 3 punti di misura, riconoscimento Hot/Cold Spot, misura dell'area (valori Min/Max & media), funzione isoterma e valori di allarme	
Dotazioni della termocamera		
Fotocamera digitale con torce LED integrate		✓
Lente standard	30° x 23°	
Lenti sostituibili - opzionale	-	11° x 9°
Riconoscimento di locazione (riconoscimento della locazione di misura con gestione delle immagini)	-	✓
Funzione panoramica assistita		✓
Laser (635 nm, Class 2)	puntatore laser	
Registrazione vocale	-	auricolare bluetooth / cuffie con cavo
Acquisizione video (tramite USB)	fino a 3 punti di misura	
Videospesione radiometrica con funzione logger (tramite USB)	-	(✓)
Memorizzazione immagini		
Formato file immagine singola	.bmt; opzioni di esportazione in .bmp, .jpg, .png, .csv, .xls*	
Formato file video (tramite USB)	.wmv, .mpeg-1	
Dispositivo di salvataggio	scheda SD 2 GB (circa 2.000-3.000 immagini)	
Alimentazione		
Tipo batterie	batteria Li-ion a carica veloce e sostituibili in campo	
Tempo di funzionamento	4,5 ore	
Opzioni di ricarica	nello strumento / nel caricabatterie (opzionale)	
Alimentazione a rete	si	
Condizioni ambientali		
Campo di temperatura di lavoro	da -15 °C a +50 °C	
Campo di temperatura di stoccaggio	da -30 °C a +60 °C	
Umidità dell'aria	da +20% a +80% non condensante	
Classe protezione involucro esterno (IEC 60529)	IP 54	
Vibrazione (IEC 60068-2-6)	2G	
Caratteristiche fisiche		
Peso	1.570 g	
Dimensioni in mm	253 x 132 x 111	
Attacco filettato per cavalletto treppiede	1/4" - 20UNC	
involucro esterno	ABS	
Software PC		
Requisiti di sistema	Windows 7 (Service Pack 1), Windows Vista, Windows XP (Service Pack 3), interfaccia USB 2.0	
Standard, test, garanzia		
Direttiva UE	2004 / 108 / EG	
Garanzia	2 anni	

✓ Standard

(✓) opzionale

- non disponibile

Specifiche dei modelli

Caratteristiche	testo 885-1	testo 885-2	Kit testo 885-2
Sensore	320 x 240 pixel		
Sensibilità termica (NETD)	< 30 mK		
Frequenza di refresh delle immagini	33 Hz*		
Campo di misura	da -20 a +350 °C		
SuperResolution	(✓)	(✓)	(✓)
Teleobiettivo 11° x 9°	-	(✓)	✓
Messa a fuoco automatica	✓	✓	✓
Misura di alte temperature fino a 1.200 °C	-	(✓)	(✓)
Panoramica assistita	✓	✓	✓
Riconoscimento di locazione (con gestione delle immagini)	-	✓	✓
Punatore laser	✓	✓	✓
Visualizzazione dell'umidità di superficie (tramite inserimento manuale)	-	✓	✓
Misura dell'umidità con sonda radio igrometrica (trasmissione automatica dei valori misurati in tempo reale)	-	(✓)	(✓)
Registrazione vocale tramite cuffia	-	✓	✓
Videoispezione radiometrica con funzione logger	-	(✓)	(✓)
Modalità solare	✓	✓	✓
Protezione per la lente	(✓)	(✓)	✓
Batteria supplementare	(✓)	(✓)	✓
Caricabatterie per ricarica veloce	(✓)	(✓)	✓

✓ incluso nella consegna (✓) opzionale - non disponibile

Dati per l'ordine

Termocamere testo 885	Codice
Termocamera testo 885-1 con valigia robusta, software professionale, scheda SD, cavo USB, cinghia di trasporto, panno per pulizia lente, alimentatore e batteria ricaricabile Li ion.	0563 0885 V1
Termocamera testo 885-2 con valigia robusta, software professionale, scheda SD, cavo USB, cinghia di trasporto, panno per pulizia lente, alimentatore, batteria ricaricabile Li ion, cuffia.	0563 0885 V2
Termocamera testo 885-2 set con valigia robusta, software professionale, scheda SD, cavo USB, cinghia di trasporto, panno per pulizia lente, alimentatore, batteria ricaricabile Li ion, lenti sostituibili, protezione per la lente, batteria di ricambio, caricabatterie per ricarica veloce, cuffia.	0563 0885 V3



kit testo 885-2

Oltre agli accessori inclusi con la termocamera, il kit testo 885-2 comprende anche:

- Teleobiettivo
- Custodia lente
- Protezione lente
- Batteria supplementare
- Caricabatterie rapido

Accessori	Codice ¹⁾ (Fornitura iniziale)	Codice (Retrofit)
SuperResolution. Pixel quadruplicati per analisi ancora più dettagliate.	S1	0554 7806
Protezione per la lente. Vetro speciale per riparare in modo ottimale la lente da polvere e graffi.	F1	0554 0289
Batteria supplementare. Batteria ricaricabile Li ion.	G1	0554 8852
Caricabatterie rapido. Stazione di carica da tavolo per due batterie, per l'ottimizzazione dei tempi di ricarica.	H1	0554 8851
Misura di alte temperature fino a 1.200 °C.	I1	2)
Misura dell'umidità con sonda wireless.	E1	2) 3)
Teleobiettivo sostituibile 11° x 9°.	D1	2)
Videoispezione radiometrica con funzione logger.	J1	0554 8901
Striscia adesiva con emissività nota. Striscia adesiva per superfici riflettenti (rotolo 10 m x 25 mm), emissività=0.95, temperatura massima: +250 °C.		0554 0051
Certificati di taratura termocamere Testo Italia su 3 pti fissi		
Punto di calibrazione a -10 °C, +25 °C, +60 °C		24 0520 9050
Per ogni punto di calibrazione aggiuntivo		24 0520 9050
Certificati di calibrazione ISO		0520 0495
Punti di calibrazione selezionabili tra -18 e +250		

¹⁾ Gli accessori scelti nella configurazione iniziale vengono inclusi nella valigia.
Esempio: testo 885-1 incluso protezione per lente e SuperResolution:
Codice per ordine: 0563 0885 V1 F1 S1

²⁾ Contattare il nostro Servizio Clienti

³⁾ Necessita di installazione presso Service

DRAWINGCAD
Soluzioni per la tua Professione

Via San Leonardo, 120
(traversa Migliaro)
84131 Salerno (SA) Italia
tel./fax 089 33 51 98
e-mail: info@drawingcad.com
sito internet: www.drawingcad.com